



Innovationspark KI
Baden-Württemberg

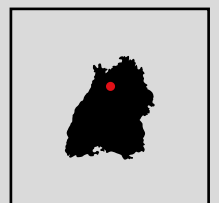
KI MADE IN BW

Nachhaltiger Innovationspark KI Baden-Württemberg
mit internationaler Strahlkraft für eine Künstliche
Intelligenz, die den Menschen nützt



Innovationspark KI Baden-Württemberg

**EIN NACH-
HALTIGER
INNOVATIONSPARK IM
WELTKLASSE-
FORMAT**



Einführung

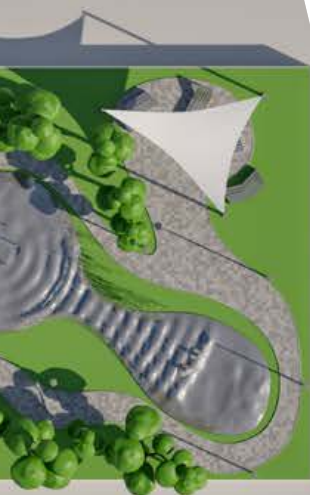
Baden-Württemberg hat einen exzellenten weltweiten Ruf als Wiege bahnbrechender Innovationen. Es ist der Geburtsort vieler revolutionärer, mittlerweile weltweit etablierter Schlüsseltechnologien wie dem Automobil, aber auch anderer wegweisender Produkte, Dienstleistungen und Lösungen.

Heute, über 130 Jahre nach der Entwicklung des modernen Automobils, erleben wir eine neue Revolution. Die Anwendung von Verfahren der Künstlichen Intelligenz (KI) auf etablierte und neue Technologien wird unsere Lebens- und Arbeitswelten grundlegend verändern. Es ist eine große Chance für den Standort Baden-Württemberg und die Menschen im Land, die Entwicklung der Künstlichen Intelligenz in Zukunft mitzugestalten und im Bereich Künstlicher Intelligenz neue wirtschaftliche Stärken aufzubauen. Bereits heute liegt Baden-Württemberg auf Platz 1 aller Bundesländer der KI-Landkarte der Plattform Lernende Systeme. Jetzt soll mit einer Anschubfinanzierung der Landesregierung der Innovationspark KI Baden-Württemberg in Heilbronn realisiert werden, der als eine der ganz großen innovationspolitischen Visionen in Baden-Württemberg ein neues Kapitel der erfolgreichen Innovationsgeschichte des Landes schreiben wird.

 *Im Rahmen des Konjunkturpakets „Zukunftsland BW – Stärker aus der Krise“ der Landesregierung von Baden-Württemberg wird der Innovationspark KI mit bis zu 50 Mio. EUR gefördert.*



**EIN ZENTRUM
DER KI-WERT-
SCHÖPFUNG
IN BW**



Baden-Württemberg erhebt den Anspruch, in der Weltliga der KI-Hotspots mitzuspielen. Dazu soll die wissenschaftliche Exzellenz im Bereich KI künftig noch umfassender für wirtschaftliche Stärke genutzt werden. Um das Land noch stärker als internationales Zentrum für KI-Wertschöpfung ins Blickfeld zu rücken, sollen hierfür passende Strukturen geschaffen werden.

Innovationen im Bereich Künstlicher Intelligenz brauchen trotz des Trends zur Virtualisierung Räume und physische Orte, wo kreative Menschen mit der Hilfe von herausragender Infrastruktur zum Testen und Weiterentwickeln innovative Lösungen beispielsweise in den Bereichen Klimaschutz, Gesundheit, Mobilität und Produktion entwickeln können. In diesem Sinne soll der Innovationspark KI als Wertschöpfungszentrum optimale Innovations- und Standortbedingungen bieten.

Die von CBRE im Auftrag des Ministeriums für Wirtschaft, Arbeit und Tourismus Baden-Württemberg durchgeführte Machbarkeitsstudie hat die zentralen Erfolgsfaktoren für die Realisierung des Innovationparks KI untersucht. Dazu wurde in einem zweistufigen Prozess mit zentralen Stakeholdern im Bereich KI aus Baden-Württemberg, Deutsch-

land und weltweit gesprochen. Darüber hinaus wurden zahlreiche Telefon-, Video- bzw. Präsenzinterviews (60 Interviews mit 79 verschiedenen Gesprächspartnerinnen und Gesprächspartnern) sowie eine groß angelegte Onlineumfrage (1.090 Teilnehmerinnen und Teilnehmer) durchgeführt.

Großes Interesse am Innovationspark KI
Die Machbarkeitsstudie Innovationspark KI hat einen positiven und breiten Zuspruch zum Thema Innovationspark KI offengelegt. In den Befragungen wurde sowohl in der Tiefe als auch in der Breite das durchweg hohe Interesse am Innovationspark KI nachgewiesen.

Die Grundhaltung der Interviewpartnerinnen und Interviewpartner zu einem großformatigen Innovationspark KI fällt mit einer großen Mehrheit deutlich positiv aus (82%). Häufig genannte Gründe für die positive Haltung sind die Erwartungen, dass sich Baden-Württemberg mit einem Innovationspark KI noch stärker als ein führender KI-Standort im globalen Maßstab profilieren könnte.

VISIONÄRE PERSPEKTIVEN



Aus der Vogelperspektive lässt sich die Großzügigkeit der Anlage mit ihrem hohen Anteil an Natur und Grünfläche erahnen. Das Bild wird geprägt durch Gebäude verschiedener Höhe und Größe, von denen ein jedes einen eigenen, unverwechselbaren Charakter besitzt. Funktionalität und Design sind hier eng miteinander verbunden.

Hochmoderne und klimafreundliche Rechenzentren, perfekt vernetzte Testgelände, Labore, Industriehallen, Kollaborationsflächen, Eventflächen und Showrooms und vor allem Begegnungsflächen für Menschen sind Kernbestandteil des Innovationsparks Kl.

Neben Arbeits- und Forschungsflächen wird auch temporäres Wohnen im Innovationspark ermöglicht. Damit verbindet der Park Arbeits- und Lebenswelten und gibt Raum für Diversität und moderne Lebensmodelle.

Der Innovationspark wird nach ökologischen Standards errichtet und betrieben, mit denen auch unter dem Aspekt Nachhaltigkeit Maßstäbe gesetzt werden sollen. Die Gebäude beherbergen multifunktionale und variable Nutzflächen, um eine möglichst lange Lebensdauer der Gebäude zu garantieren.



N

Gebäude und Infrastrukturen sind auf maximale Flexibilität ausgelegt, um den schnellen Anforderungsänderungen im Bereich KI Rechnung zu tragen. Die Infrastruktur bietet viele Möglichkeiten der Kollaboration und Kommunikation.

Der Innovationspark KI wird selbst als Real-labor dienen, wo innovative Technologien wie z. B. autonome Produktion und Logistik, aber auch neue Versorgungsstrukturen erprobt und evaluiert werden können. Der Innovationspark ist ein internationales Zentrum für ethische und menschenzentrierte KI.

Rechenleistung wird durch eigene, energieeffiziente Mikrorechenzentren bereitgestellt, die auch im Verbund agieren können. Der Innovationspark KI bietet Zugang zu großen und (daten-)sicheren Datenpools in verschiedenen Themenfeldern.

Perspektivisch sollen auch völlig neue Technologien, wie Quantencomputing, verfügbar gemacht werden. Einer der schnellsten europäischen Internetknoten macht den Innovationspark KI zum Anziehungspunkt für datenintensive Unternehmen.

Moderne Mobilitätsangebote, eine sehr gute Integration in den öffentlichen Nahverkehr sowie ausreichend Platz für Radfahrerinnen und Radfahrer sowie Fußgängerinnen und Fußgänger runden das Bild ab.

Infrastruktur

DER MENSCH IM ZENTRUM DER KI



Wirtschaft, Start-ups, Forschung, Talente

RAUM FÜR ZUSAMMEN- ARBEIT



Das Ökosystem im Park bildet den idealen Nährboden für innovative Entwicklungen in der Welt der KI. Es wird gebildet aus einem aktiven Netzwerk von ansässigen und internationalen KI-Unternehmen, Branchen, Start-ups, Gründungsinteressierten, Universitäten bzw. Forschungseinrichtungen und Kapitalgeberinnen und Kapitalgeber, die sich austauschen und für Projekte zusammenschließen.

KMU und Großunternehmen erhalten Zugang zu KI-Start-ups mit neuen Ideen, welche wiederum ihrerseits Daten aus der Praxis zur Optimierung ihrer Algorithmen einsetzen können. Extrem ambitionierte Gründerinnen und Gründer werden dabei unterstützt, im globalen Innovationswettbewerb von Baden-Württemberg aus wirtschaftlich erfolgreich zu sein, indem sowohl international konkurrenzfähige Finanzierungen als auch Zugang zu Top-Entscheiderinnen und Top-Entscheidern möglich sind.

Studierende sowie Absolventinnen und Absolventen finden ein Netzwerk vor, das spannende Karrieremöglichkeiten sowohl in Unternehmen als auch in Start-ups eröffnet. Das Netzwerk steht allen Interessierten unabhängig von Nationalität, ethnischer Herkunft, Religion oder Geschlecht offen und fördert gezielt Projekte zur Beseitigung von Ungleichheiten.

Der Innovationspark KI kann viele Formen annehmen und ein paar Ideen dazu werden hier exemplarisch dargestellt.

Bausteine des Innovationsparks



OFFEN FÜR EINE KULTUR DER INNOVATION

Nutzervorteile

PLATTFORM FÜR *INTELLIGENTE* ZUKUNFTS- LÖSUNGEN

Der Innovationspark KI Baden-Württemberg soll ein breites Publikum ansprechen und die Erwartungen verschiedener Nutzerinnen und Nutzer erfüllen.

Die Teilnehmerinnen und Teilnehmer der Onlineumfrage im Rahmen der Machbarkeitsstudie erwarten sich vom Innovationspark KI insbesondere eine starke Vernetzung, Kooperation und ein gutes Ökosystem innerhalb des Parks (68,7%). Des Weiteren werden der Zugang zu KI-Talenten (38,7%), die Nutzung von Reallaboren und Testfeldern (36,1%) sowie der Zugang zu modernen ITK-Infrastrukturen (5G, High Performance Computing, Quantencomputer) mit 35,5% genannt.

1090

Teilnehmerinnen und Teilnehmer haben an der Onlineumfrage teilgenommen.



Auswertung der Onlineumfrage - Erwartungen der Teilnehmerinnen und Teilnehmer an den Innovationspark KI

In %



Impressum:

Dieses Exposé zum
Innovationspark KI Baden-Württemberg
wurde erstellt von:
CBRE GmbH
OMNITURM
Große Gallusstraße 18
60312 Frankfurt
+49 (0)69 170077 0 (Zentrale)
info.frankfurt@cbre.com
www.cbre.de

Auftraggeber:

Ministerium für Wirtschaft, Arbeit und Tourismus
Baden-Württemberg
Schlossplatz 4 (Neues Schloss)
70173 Stuttgart
+49 711 123 0 (Zentrale)
pressestelle@wm.bwl.de
www.wm.baden-wuerttemberg.de
www.innovationspark-ki-bw.de

Konzept & Design:

fu communications GmbH & Co. KG
Niederurseler Allee 8-10
65760 Eschborn
+49 176 6173 7866
fm@fu-com.de
www.fu-com.de

2022



Innovationspark KI
Baden-Württemberg



Baden-Württemberg
MINISTERIUM FÜR WIRTSCHAFT, ARBEIT UND TOURISMUS

CBRE