

# VIRTUELLE KONFERENZ INNOVATIONSPARK KI BADEN-WÜRTTEMBERG

**VOLKER SCHMIDT**

Manager Digital Advisory  
CBRE GmbH

**DR. SUSANNE HÜGEL**

Head of Digital Innovation & Business Acceleration Continental Europe  
CBRE GmbH

**VORSTELLUNG BISHERIGER ERGEBNISSE DER  
MACHBARKEITSSTUDIE ZUM  
INNOVATIONSPARK KI**



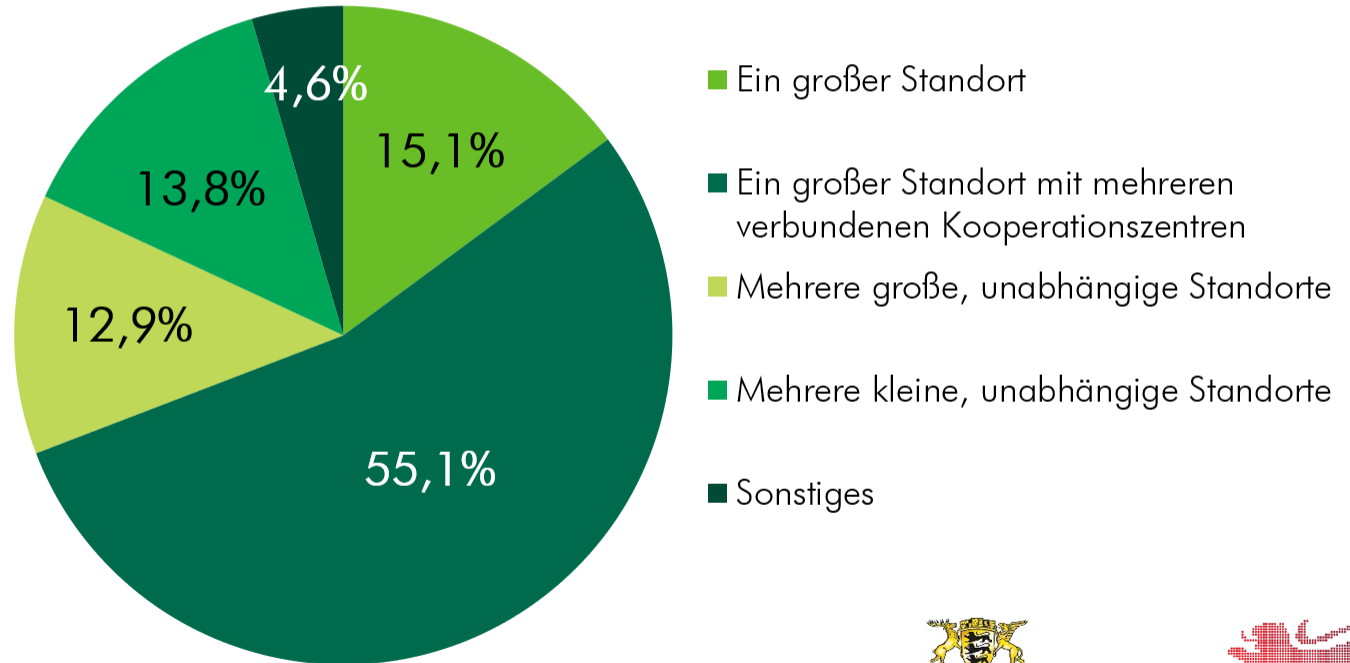
Baden-Württemberg

MINISTERIUM FÜR WIRTSCHAFT, ARBEIT UND WOHNUNGSBAU



Innovationspark KI  
Baden-Württemberg

# WIE SOLL DER INNOVATIONSPARK KI AUSSEHEN?



Quelle: CBRE Machbarkeitsstudie „Innovationspark KI Baden-Württemberg“



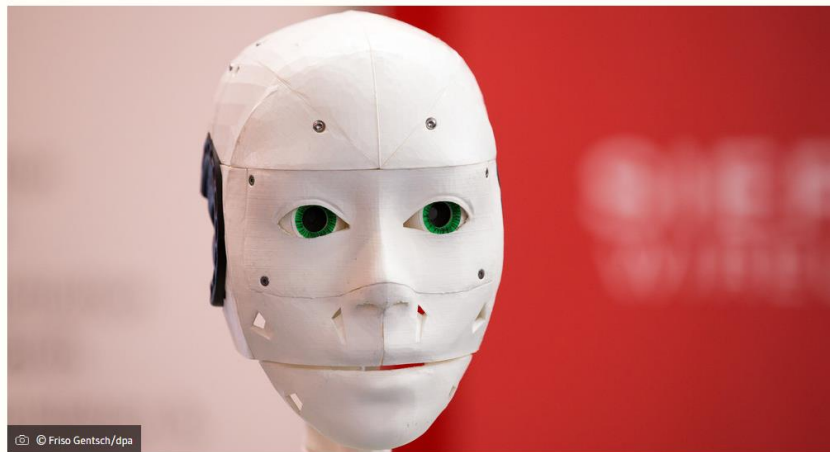
Baden-Württemberg

MINISTERIUM FÜR WIRTSCHAFT, ARBEIT UND WOHNUNGSBAU



Innovationspark KI  
Baden-Württemberg

# Land prüft Aufbau eines Innovationsparks für Künstliche Intelligenz



© Friso Gentsch/dpa

**Die Landesregierung prüft den Aufbau eines großen Innovationsparks für Künstliche Intelligenz in Baden-Württemberg. Eine Machbarkeitsstudie soll Realisierungs- und Standortmöglichkeiten untersuchen.**

Das Wirtschaftsministerium hat den globalen Immobiliendienstleister [CBRE](#) mit einer Machbarkeitsstudie für den Aufbau eines großen Innovationspark KI (Künstliche Intelligenz) beauftragt. „KI – Made in Baden-Württemberg. Diesem Qualitätssiegel wollen wir künftig internationale Strahlkraft verleihen. Im Bereich der KI-Forschung sind wir bereits hervorragend aufgestellt – jetzt muss es vor allem darum gehen, KI-basierte Produkte und Dienstleistungen noch schneller zu testen und an den Markt zu bringen“, sagte Wirtschaftsministerin [Dr. Nicole Hoffmeister-Kraut](#). „Ein Innovationspark könnte dem KI-Standort Baden-Württemberg einen enormen Schub geben. Er ist eine große Chance für Baden-Württemberg, um unsere Wirtschaft zukunftsgerichtet zu diversifizieren und neue Beschäftigungsfelder zu erschließen.“



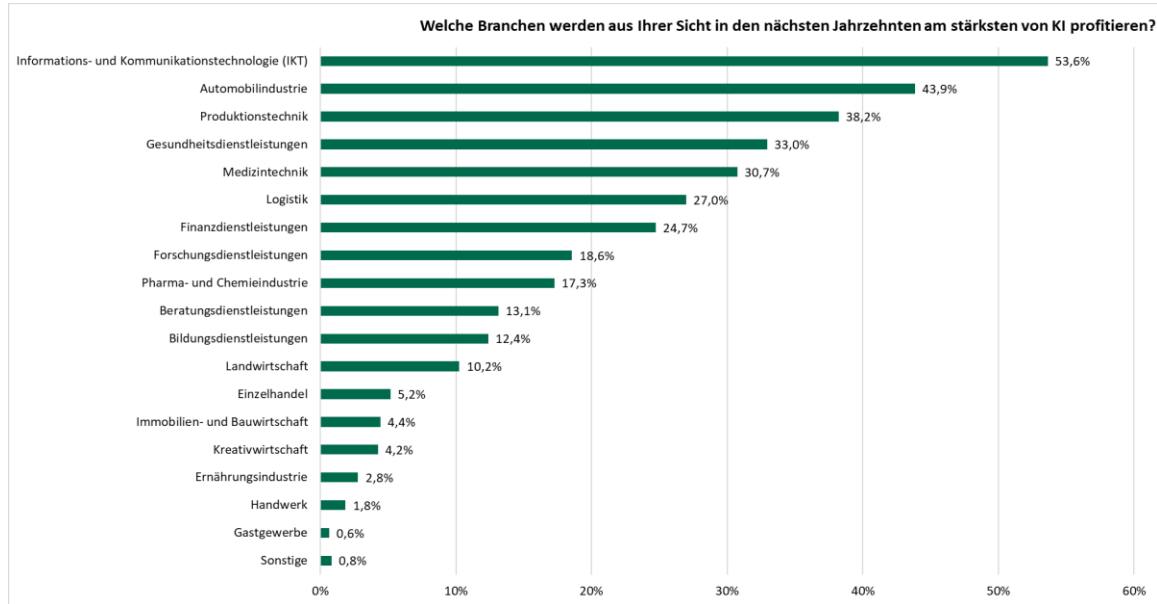
**Baden-Württemberg**

MINISTERIUM FÜR WIRTSCHAFT, ARBEIT UND WOHNUNGSBAU



**Innovationspark KI  
Baden-Württemberg**

# ERGEBNISSE DER DATENERHEBUNGEN (ONLINE-UMFRAGE - JULI/AUGUST 2020)



Pro Frage waren mehrere Antwortmöglichkeiten gegeben (Multiple Choice). Die prozentualen Angaben beziehen sich jeweils auf die Teilnehmerzahl insgesamt (n=1090) und ergeben in der Summe entsprechend mehr als 100%. Die Antwortquote dieser Frage liegt bei 100%.

Quelle: CBRE Machbarkeitsstudie „Innovationspark KI Baden-Württemberg“



Baden-Württemberg

MINISTERIUM FÜR WIRTSCHAFT, ARBEIT UND WOHNUNGSBAU



Innovationspark KI  
Baden-Württemberg

## ERGEBNISSE DER DATENERHEBUNGEN (ONLINE-UMFRAGE - JULI/AUGUST 2020)

Die meistgenannten KI-basierten Produkte und Dienstleistungen, die aus Sicht der Befragten künftig besonders hohe Marktpotenziale erwarten lassen, sind:



Quelle: CBRE Machbarkeitsstudie „Innovationspark KI Baden-Württemberg“



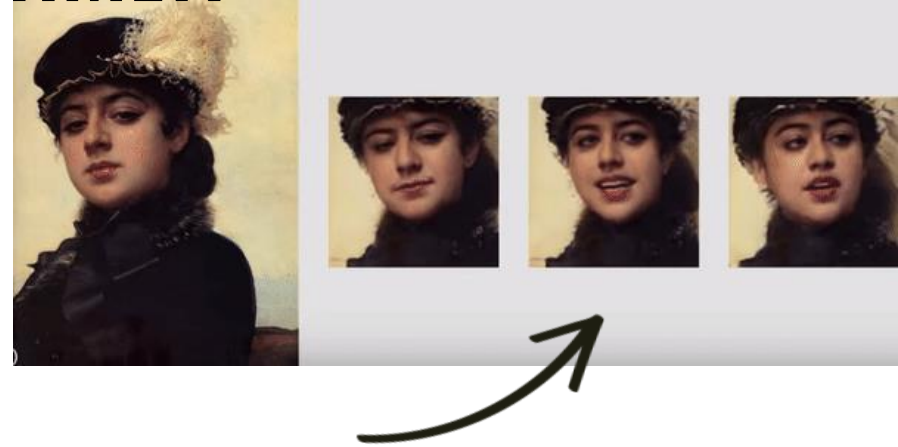
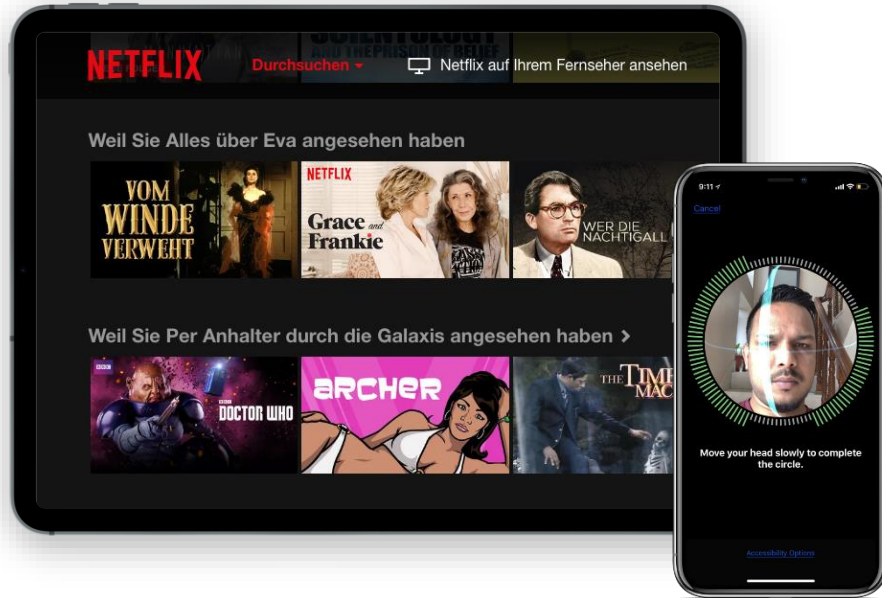
Baden-Württemberg

MINISTERIUM FÜR WIRTSCHAFT, ARBEIT UND WOHNUNGSBAU



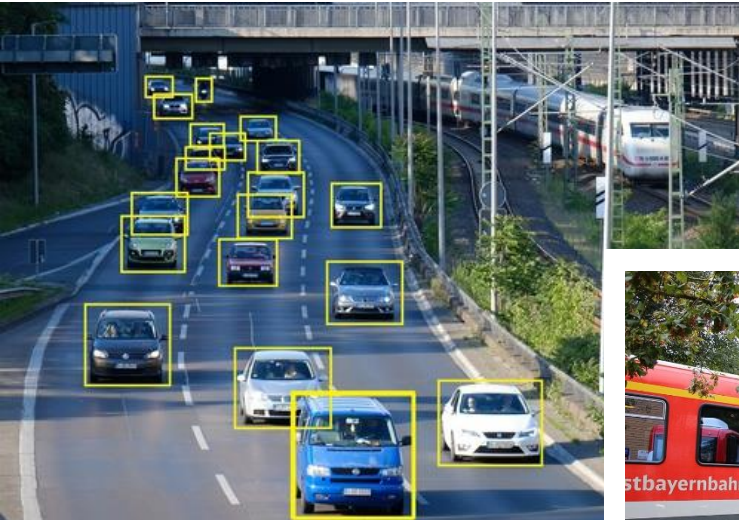
Innovationspark KI  
Baden-Württemberg

# KI IM ALLTAG (UN)BEKANNTE ALGORITHMEN

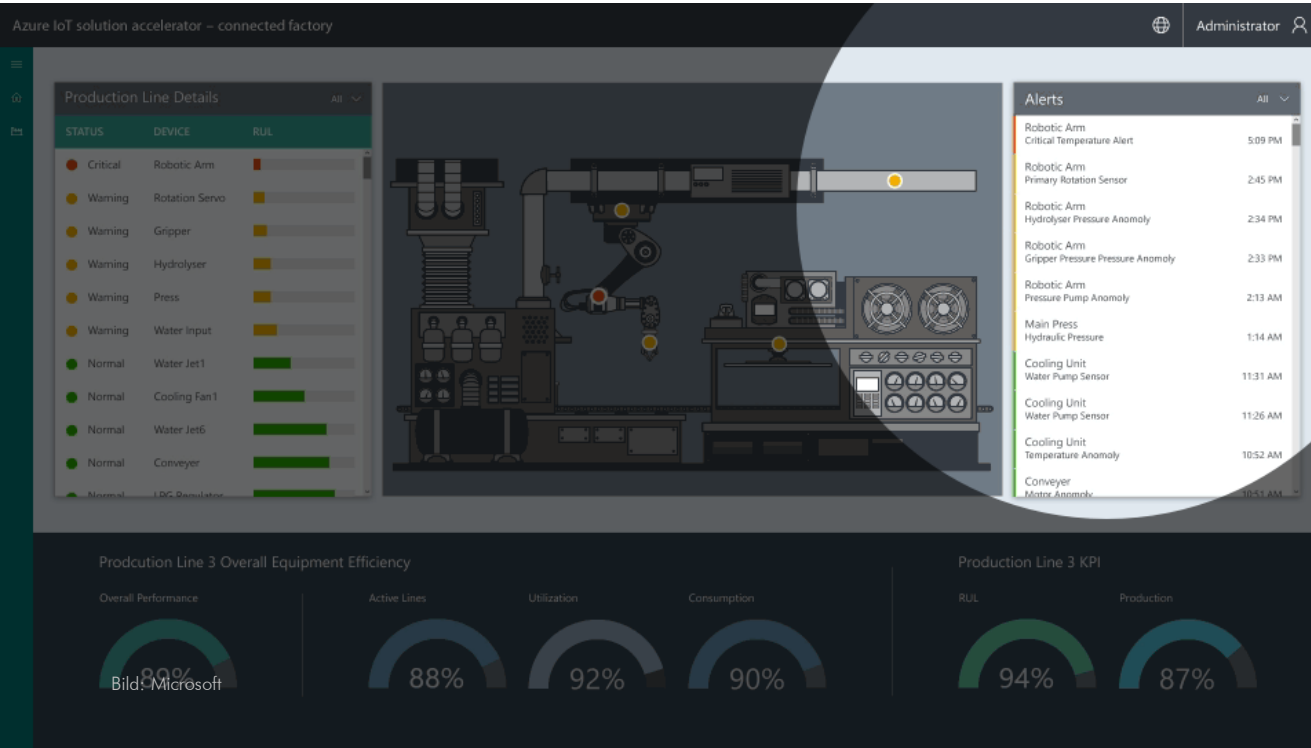




# AUTONOMES FAHREN UND FLIEGEN



# PREDICTIVE MAINTENANCE





# GESUNDHEITSDIAGNOSTIK UND PERSONALISIERTE THERAPEUTIK

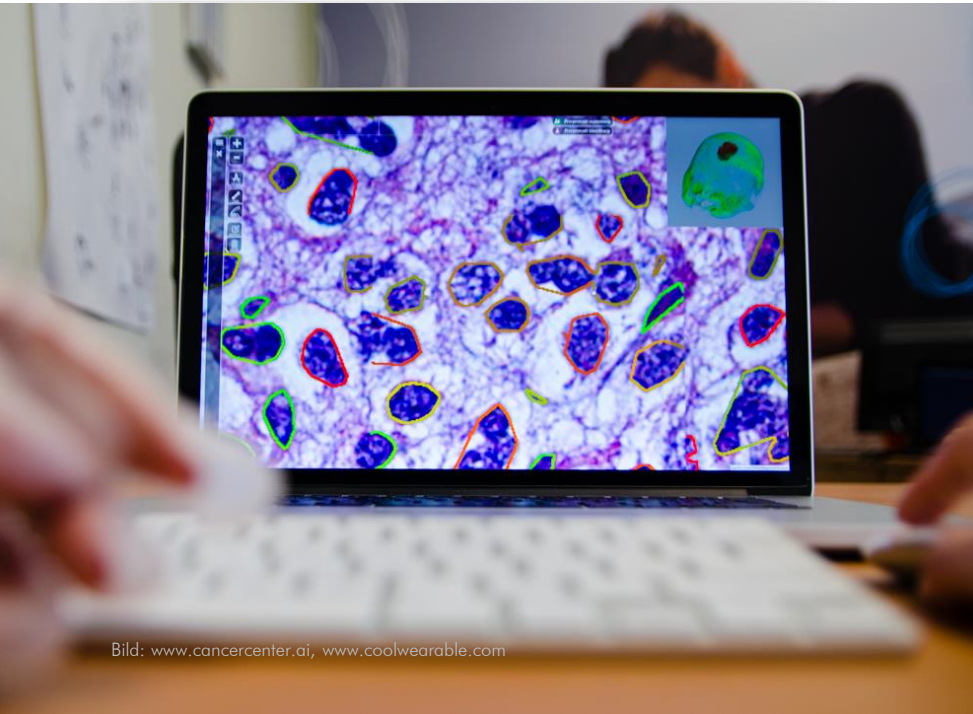
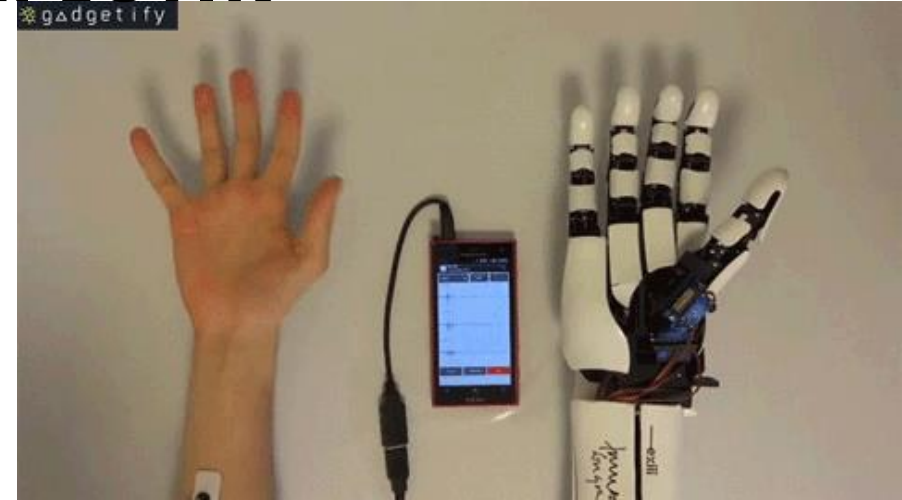
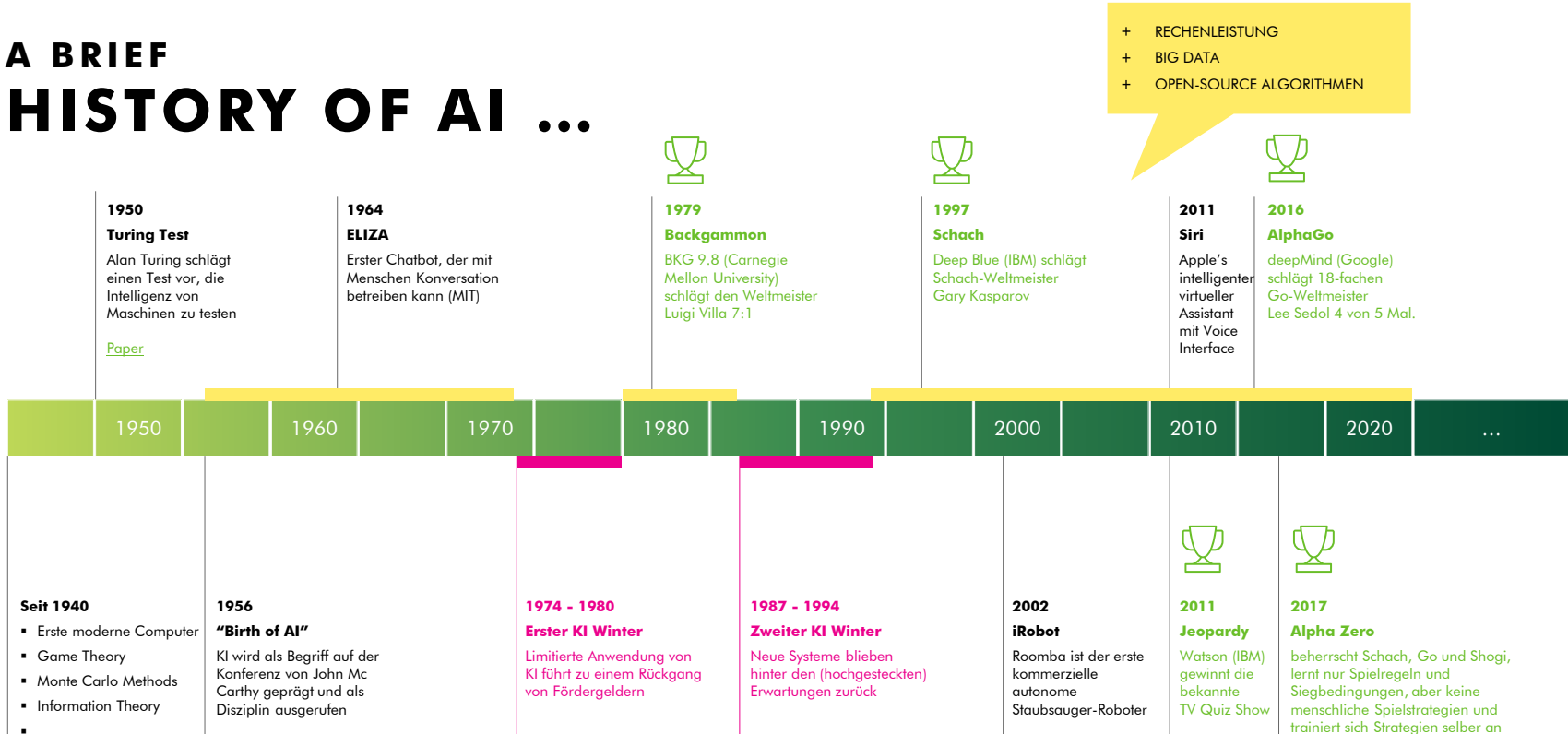


Bild: [www.cancercenter.ai](http://www.cancercenter.ai), [www.coolwearable.com](http://www.coolwearable.com)

gadgetify



# A BRIEF HISTORY OF AI ...



WIE IST IHRE  
**VISION DER ZUKUNFT?**



Bild: "Here I go" by artist Pame Pinto Rojas